

仙台でマイホームを購入するなら
まずタカカツ不動産へ!

初売り

2024年1月

6日7日8日 & 13日14日 & 20日21日



ネット来店予約が便利!

平日も開催中! 来店予約特典が盛り沢山!

優先
対応

待ち時間
なし

前日まで来店予約の方
初回に限り

QUOカード

1,000円分プレゼント!



※カードデザインは変更となる場合がございます。※事前にご予約いただき、アンケートにご記入いただいた方が対象です。

参加
無料

おうち探し相談会

些細なこともお気軽にご相談ください!

子育て家族のアパート脱出応援

- 最初に何からはじめたらいいの?
- 賃貸と持ち家どっちがお得なの?
- おうち探しのポイントを知りたい!
- 分譲住宅とマンションの
メリット・デメリットを教えてください!

賢く購入するための住宅ローン相談

- 自分の年収でいくらの家を買うの?
- 自己資金はなくても大丈夫?
- いつ・どんなお金が必要なの?
- おまとめローンについて知りたい!
- 金利や減税制度について説明してほしい!

即見学
OK

分譲住宅特集

タカカツ不動産オリジナル分譲住宅 JUST in HOME

TOPIC1

新規公開物件

6棟

TOPIC2

見学可能物件

20棟

TOPIC3

春までに完成予定物件

10棟

ジャストインホーム

検索

詳しい内容は裏面をCHECK!

特典

自由にご選べる!

1 ご成約 プレゼント

※イベント期間中にご来店いただいた方で2月末日までに分譲住宅をご成約、または中古住宅を購入時に300万円以上のリノベーションをご成約いただいた方が対象です。ご契約の際にA~Dの中で好きな商品をお選びいただけます。商品によっては納期がかかる場合がございます。また期間中、在庫状況によって商品が変わる場合がございます。

A 物置1台



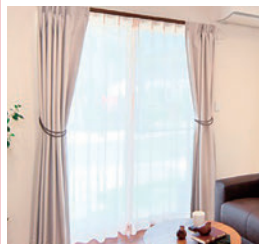
イナバ物置FS 1809S
物件に設置いたします
※ご成約時に色をお選びいただけます

B エアコン
1台



Panasonic Jシリーズ
物件に設置いたします

C オーダー
カーテン



物件に設置いたします

D JCB商品券
10万円分



※画像はイメージです。

特典

先着20本
空くじなし!

2 大抽選会

新築分譲または中古住宅で
事前審査される方が対象です

特賞
1本



Nintendo Switch

(有機ELモデル)ネオンブルー・ネオンレッド
Nintendo Switchのロゴ/Nintendo Switchは任天堂の商標です。

1等 1本

BRUNO
コンパクト
ホットプレート



3等 カップ麺詰合せ
(12種類)
5本



2等 3本

Snow Peak
チタンシングルマグ
(300ml×2個)



4等 うまい棒詰合せ
(8種類×5本 計40本)
10本



※イベント期間中にご来店いただいた方1組1回限り。商品によっては当日は引換券をお渡しし、後日引換券と商品とを交換いたします。※画像はイメージです。



タカカツ不動産

[仙台店]

(株)タカカツ不動産

宮城県知事(2)第6463号 宮城県知事 許可(般-4)第21535号
(社)宮城県宅地建物取引業協会会員 東北地区不動産公正取引協議会加盟

フリーダイヤル 0800-1708-354

タカカツ不動産

検索

https://www.sendainavi.jp

〒981-3131

仙台市泉区七北田字山ノ寺7-1

営業時間 ▶ 10:00~18:00
定休日 ▶ 水曜日



各種SNSでも情報更新中!



2024 初売り

仙台市・富谷市・名取市でお探しの方必見!

分譲住宅特集

タカカツ不動産オリジナル分譲住宅 JUST in HOME

ご成約キャンペーン 実施中 詳しくは表面をCHECK!

新規公開物件 仙台市内・近隣市町村エリアにて続々と分譲中!資料請求も大歓迎!

泉区 山の寺一丁目 A・B棟

A棟 3LDK・駐車2台

- 土地面積:144.06㎡(43.5坪)
- 建物面積:89.84㎡(27.1坪)

B棟 3LDK・駐車2台

- 土地面積:134.67㎡(40.7坪)
- 建物面積:85.70㎡(25.9坪)

販売価格それぞれ **3,290万円** (税込)

月々 **65,235円**

■借入金額3,100万円 頭金190万円 ■ボーナス支払い:約104,000円(年2回)

●仙台市泉区山の寺一丁目79番9の一部●交通:宮城交通バス「山の寺一丁目公園前」まで徒歩4分●構造:木造2階建●地目:宅地●都市計画:市街化区域●用途地域:第1種低層●道路:南西側5.0m●建ぺい率:50%●容積率:80%●完成予定:2024年5月●引渡日:相談●建築確認番号:第R05確認建築宮城建住01877号●01878号●設備:オール電化・上下水道●取引形態:売主●他の法制上の制限:第1種高度地区

太白区 郡山四丁目 A・B・C棟

A棟 4LDK+SC+WIC 駐車2台

- 土地面積:112.98㎡(34.1坪)
- 建物面積:96.47㎡(29.1坪)

B棟 4LDK+土間収納+WIC 駐車2台

- 土地面積:116.45㎡(35.2坪)
- 建物面積:93.57㎡(28.3坪)

C棟 4LDK・駐車2台

- 土地面積:190.84㎡(57.7坪)
- 建物面積:94.39㎡(28.5坪)

販売価格それぞれ **4,590万円** (税込)

月々 **99,850円**

■借入金額4,400万円 頭金190万円 ■ボーナス支払い:約104,000円(年2回)

●仙台市太白区郡山四丁目30番29~32●交通:地下鉄南北線「長町駅」まで徒歩15分●構造:木造2階建●地目:宅地●都市計画:市街化区域●用途地域:近隣商業(準防火地域)●道路:北東側0.8m●建ぺい率:80%●容積率:300%●完成予定:2024年4月●引渡日:相談●建築確認番号:第R05確認建築宮城建住02204~02206号●設備:オール電化・上下水道●取引形態:売主●他の法制上の制限:第4種高度地区

富谷市 鷹乃杜四丁目

3SLDK+WIC 駐車3台

- 土地面積:152.46㎡(46.1坪)
- 建物面積:90.25㎡(27.3坪)

販売価格 **3,590万円** (税込)

月々 **73,223円**

■借入金額3,400万円 頭金190万円 ■ボーナス支払い:約104,000円(年2回)

●富谷市鷹乃杜四丁目29番362●交通:宮城交通バス「鷹乃杜」まで徒歩2分●構造:木造2階建●地目:宅地●都市計画:市街化区域●用途地域:第1種低層●道路:西側4.6m、南側5.9m●建ぺい率:50%●容積率:60%●完成予定:2024年3月●引渡日:相談●建築確認番号:第R05確認建築宮城建住01667号●設備:オール電化・上下水道●取引形態:売主

見学可能物件 手軽にマイホームを購入するなら、選べる今がチャンス!即入居も可能!

泉区 加茂二丁目

3LDK+土間収納 駐車2台

- 土地面積:142.53㎡(43.1坪)
- 建物面積:84.05㎡(25.4坪)

販売価格 **2,990万円** (税込)

月々 **57,247円**

■借入金額2,800万円 頭金190万円 ■ボーナス支払い:約104,000円(年2回)

●仙台市泉区加茂二丁目14-14●交通:地下鉄南北線「泉中央駅」まで徒歩32分●構造:木造2階建●地目:宅地●都市計画:市街化区域●用途地域:第1種低層●道路:北側6.0m●建ぺい率:40%●容積率:60%●完成予定:2023年12月●引渡日:即入居可●建築確認番号:第R04確認建築仙台市0387号●設備:オール電化・上下水道●取引形態:売主●他の法制上の制限:第1種高度地区

泉区 向陽台三丁目

3SLDK+WIC 駐車3台

- 土地面積:116.78㎡(35.3坪)
- 建物面積:91.08㎡(27.5坪)

販売価格 **3,290万円** (税込)

月々 **65,235円**

■借入金額3,100万円 頭金190万円 ■ボーナス支払い:約104,000円(年2回)

●仙台市泉区向陽台三丁目37番1110の一部●交通:宮城交通バス「向陽台4丁目公園前」まで徒歩2分●構造:木造2階建●地目:宅地●都市計画:市街化区域●用途地域:第1種低層●道路:北側4.9m●建ぺい率:60%●容積率:196.80%●完成予定:2023年12月●引渡日:相談●建築確認番号:第R05確認建築宮城建住00903号●設備:オール電化・上下水道●取引形態:売主●他の法制上の制限:第3種高度地区

泉区 南中山三丁目 A・B棟

A棟 4SLDK・駐車2台

- 土地面積:114.69㎡(34.6坪)
- 建物面積:95.53㎡(29.8坪)

B棟 4LDK+WIC+土間収納 駐車2台

- 土地面積:136.35㎡(41.2坪)
- 建物面積:95.85㎡(28.9坪)

販売価格それぞれ **3,490万円** (税込)

月々 **70,561円**

■借入金額3,300万円 頭金190万円 ■ボーナス支払い:約104,000円(年2回)

●仙台市泉区南中山三丁目4-11の一部●交通:仙台市営バス「南中山三丁目」まで徒歩2分●構造:木造2階建●地目:宅地●都市計画:市街化区域●用途地域:第1種低層●道路:東側6.0m●建ぺい率:80%●容積率:200%●完成予定:2023年12月●引渡日:相談●建築確認番号:第R05確認建築宮城建住00279号●00280号●設備:オール電化・上下水道●取引形態:売主●他の法制上の制限:第4種高度地区

青葉区 南吉成四丁目 A・B棟

A棟 3LDK・駐車3台

- 土地面積:132.68㎡(40.1坪)
- 建物面積:78.66㎡(23.7坪)

B棟 3LDK・駐車3台

- 土地面積:134.70㎡(40.7坪)
- 建物面積:80.31㎡(24.2坪)

販売価格それぞれ **2,990万円** (税込)

月々 **57,247円**

■借入金額2,800万円 頭金190万円 ■ボーナス支払い:約104,000円(年2回)

●仙台市青葉区南吉成四丁目11-4、11-15●交通:仙台市営バス「南吉成五丁目」まで徒歩9分●構造:木造2階建●地目:宅地●都市計画:市街化区域●用途地域:第1種低層●道路:西側6.0m●建ぺい率:40%●容積率:60%●完成予定:2023年3月●引渡日:即入居可●建築確認番号:第R04確認建築宮城建住02195号●02197号●設備:オール電化・上下水道●取引形態:売主●他の法制上の制限:第1種高度地区

青葉区 堤町二丁目 A・B・C棟

A棟 4LDK・駐車2台

- 土地面積:125.59㎡(37.9坪)
- 建物面積:91.90㎡(27.7坪)

B棟 3SLDK・駐車2台

- 土地面積:152.53㎡(46.1坪)
- 建物面積:84.87㎡(25.6坪)

C棟 4LDK+WIC・駐車2台

- 土地面積:181.86㎡(55.0坪)
- 建物面積:95.22㎡(28.8坪)

販売価格 **3,650万円** (税込)

月々 **75,886円**

■借入金額3,500万円 頭金150万円 ■ボーナス支払い:約104,000円(年2回)

●仙台市青葉区堤町二丁目1番29の一部●交通:地下鉄南北線「北仙台駅」まで徒歩12分●構造:木造2階建●地目:宅地●都市計画:市街化区域●用途地域:第1種低層●道路:南側4.0m●建ぺい率:50%●容積率:80%●完成予定:2023年12月●引渡日:相談●建築確認番号:第R05確認建築宮城建住00649号●00651号●設備:オール電化・上下水道●取引形態:売主●他の法制上の制限:第1種高度地区

太白区 柳生北原

4LDK+土間収納 駐車2台

- 土地面積:109.29㎡(33.0坪)
- 建物面積:97.70㎡(29.5坪)

販売価格 **3,790万円** (税込)

月々 **78,549円**

■借入金額3,600万円 頭金190万円 ■ボーナス支払い:約104,000円(年2回)

●仙台市太白区柳生北原34-4●交通:JR東北本線「南仙台駅」まで徒歩15分●構造:木造2階建●地目:宅地●都市計画:市街化調整区域●道路:東側4.1m●建ぺい率:60%●容積率:100%●完成予定:2022年11月●引渡日:即入居可●建築確認番号:第R04確認建築仙台市0164号●設備:オール電化・上下水道●取引形態:売主

太白区 桜木町 A・B棟

A棟 4SLDK+土間収納 駐車2台

- 土地面積:140.14㎡(42.3坪)
- 建物面積:91.91㎡(27.8坪)

B棟 4LDK+WIC+土間収納 駐車2台

- 土地面積:139.83㎡(42.2坪)
- 建物面積:91.08㎡(27.5坪)

販売価格それぞれ **3,190万円** (税込)

月々 **62,573円**

■借入金額3,000万円 頭金190万円 ■ボーナス支払い:約104,000円(年2回)

●仙台市太白区桜木町1-981の一部●交通:地下鉄東西線「八木山動物公園駅」まで徒歩13分●構造:木造2階建●地目:宅地●都市計画:市街化区域●用途地域:第1種低層●道路:北側5.5m●建ぺい率:50%●容積率:80%●完成予定:2023年7月●引渡日:即入居可●建築確認番号:第R04確認建築仙台市00725号●00726号●設備:オール電化・上下水道●取引形態:売主●他の法制上の制限:第1種高度地区

太白区 西の平一丁目 A・B棟

A棟 3LDK+土間収納 駐車2台

- 土地面積:113.89㎡(34.4坪)
- 建物面積:81.97㎡(24.7坪)

B棟 3LDK・駐車2台

- 土地面積:116.75㎡(35.3坪)
- 建物面積:83.63㎡(25.2坪)

販売価格それぞれ **3,290万円** (税込)

月々 **65,235円**

■借入金額3,100万円 頭金190万円 ■ボーナス支払い:約104,000円(年2回)

●仙台市太白区西の平一丁目3-375、3-374●交通:宮城交通バス「西の平一丁目/金剛沢小学校前」まで徒歩4分●構造:木造2階建●地目:宅地●都市計画:市街化区域●用途地域:第1種低層●道路:西側4.0m●建ぺい率:50%●容積率:80%●完成予定:2023年10月●引渡日:即入居可●建築確認番号:第R05確認建築宮城建住00319号●00320号●設備:オール電化・上下水道●取引形態:売主●他の法制上の制限:第1種高度地区

太白区 郡山五丁目

3LDK+土間収納+WIC 駐車2台

- 土地面積:117.13㎡(35.4坪)
- 建物面積:98.94㎡(29.9坪)

販売価格 **4,590万円** (税込)

月々 **99,850円**

■借入金額4,400万円 頭金190万円 ■ボーナス支払い:約104,000円(年2回)

●仙台市太白区郡山五丁目150番8●交通:JR東北本線「太子堂駅」まで徒歩13分●構造:木造3階建●地目:宅地●都市計画:市街化区域●用途地域:第2種住居●道路:西側4.0m●建ぺい率:60%●容積率:160%●完成予定:2023年11月●引渡日:即入居可●建築確認番号:第R05確認建築仙台市0097号●設備:オール電化・上下水道●取引形態:売主●他の法制上の制限:第3種高度地区

富谷市 あけの平二丁目 A・B・D棟

A棟 4SLDK・駐車2台

- 土地面積:117.23㎡(35.4坪)
- 建物面積:94.39㎡(28.5坪)

B棟 4LDK・駐車2台

- 土地面積:120.38㎡(36.4坪)
- 建物面積:95.22㎡(28.8坪)

D棟 4LDK・駐車2台

- 土地面積:111.81㎡(33.8坪)
- 建物面積:95.22㎡(28.8坪)

販売価格それぞれ **3,290万円** (税込)

月々 **65,235円**

■借入金額3,100万円 頭金190万円 ■ボーナス支払い:約104,000円(年2回)

●富谷市あけの平二丁目2-4の一部●交通:宮城交通バス「あけの平二丁目」まで徒歩2分●構造:木造2階建●地目:宅地●都市計画:市街化区域●用途地域:第1種住居●道路:A棟/南側6.0m、B棟/南側6.0m、D棟/東側6.0m、南側6.0m●建ぺい率:A棟D棟/70%(角地緩和)、B棟/60%●容積率:200%●完成予定:2023年8月●引渡日:即入居可●建築確認番号:第R04確認建築宮城建住03398号●03385号●03394号●設備:オール電化・上下水道●取引形態:売主

富谷市 富谷北裏 A・B棟

A棟 4LDK 駐車2台

- 土地面積:155.19㎡(46.9坪)
- 建物面積:98.74㎡(29.8坪)

B棟 4LDK+WIC 駐車2台

- 土地面積:133.71㎡(40.4坪)
- 建物面積:98.95㎡(29.9坪)

販売価格それぞれ **2,990万円** (税込)

月々 **57,247円**

■借入金額2,800万円 頭金190万円 ■ボーナス支払い:約104,000円(年2回)

●富谷市富谷北裏28-1の一部●交通:宮城交通バス「富谷小学校前」まで徒歩5分●構造:木造2階建●地目:宅地●都市計画:市街化区域●用途地域:第1種住居●道路:南側0.0m●建ぺい率:60%●容積率:200%●完成予定:2023年9月●引渡日:即入居可●建築確認番号:第R04確認建築仙台市0867号●0868号●設備:オール電化・上下水道●取引形態:売主

店舗にて 公開前の物件情報もご紹介できます

ホームページで物件情報をCHECK▶▶▶



春までに完成予定物件 駅や学校、商業施設が近い好立地にて建築中!新生活は新居で!

泉区 将監三丁目 A・B棟

A棟 4LDK+WIC+土間収納・駐車2台

- 土地面積:148.07㎡(44.7坪)
- 建物面積:95.85㎡(28.9坪)

B棟 4LDK+WIC+土間収納・駐車2台

- 土地面積:147.13㎡(44.5坪)
- 建物面積:95.85㎡(28.9坪)

販売価格それぞれ **4,490万円** (税込)

月々 **97,188円**

■借入金額4,300万円 頭金190万円 ■ボーナス支払い:約104,000円(年2回)

●仙台市泉区将監三丁目1番162の一部●交通:地下鉄南北線「泉中央駅」まで徒歩15分●構造:木造2階建●地目:宅地●都市計画:市街化区域●用途地域:第1種低層●道路:北側6.0m●建ぺい率:50%●容積率:90%●完成予定:2024年2月●引渡日:相談●建築確認番号:第R05確認建築仙台市0353号●0354号●設備:オール電化・上下水道●取引形態:売主●他の法制上の制限:第1種高度地区

太白区 郡山八丁目 A・B棟

A棟 3LDK+WIC+小屋裏収納・駐車2台

- 土地面積:132.25㎡(40.0坪)
- 建物面積:89.43㎡(27.0坪)

B棟 4LDK+WIC・駐車2台

- 土地面積:95.37㎡(28.8坪)
- 建物面積:103.50㎡(31.3坪)

販売価格それぞれ **4,590万円** (税込)

月々 **99,850円**

■借入金額4,400万円 頭金190万円 ■ボーナス支払い:約104,000円(年2回)

●仙台市太白区郡山八丁目9-3の一部●交通:JR東北本線「太子堂駅」まで徒歩14分●構造:木造2階建●地目:宅地●都市計画:市街化区域●用途地域:第2種住居●道路:南側6.0m●建ぺい率:60%●容積率:200%●完成予定:2024年2月●引渡日:相談●建築確認番号:第R05確認建築仙台市0357号●0362号●設備:オール電化・上下水道●取引形態:売主●他の法制上の制限:第1種高度地区

太白区 鉤取本町一丁目 A・B・C棟

A棟 4LDK+土間収納+WIC・駐車2台

- 土地面積:112.22㎡(33.9坪)
- 建物面積:96.05㎡(29.0坪)

B棟 3LDK・駐車2台

- 土地面積:142.87㎡(43.2坪)
- 建物面積:89.01㎡(26.9坪)

C棟 3LDK+土間収納・駐車3台

- 土地面積:184.504㎡(55.8坪)
- 建物面積:81.97㎡(24.7坪)

販売価格 **3,290万円** (税込)

月々 **65,235円**

■借入金額3,100万円 頭金190万円 ■ボーナス支払い:約104,000円(年2回)

●仙台市太白区鉤取本町一丁目8-7、10、11、12の一部●交通:宮城交通バス「鉤取本町東-仙台西高入口」まで徒歩14分●構造:木造2階建●地目:宅地●都市計画:市街化区域●用途地域:A棟/第1種住居、B棟/C棟/第1種住居●道路:南側8.0m●建ぺい率:60%●容積率:180.13%●200%●完成予定:2024年2月●引渡日:相談●建築確認番号:第R05確認建築宮城建住01463号●01464号、第R05確認建築宮城建住01465号●設備:オール電化・上下水道●取引形態:売主●他の法制上の制限:A棟/第3種高度地区、B棟/C棟/第1種高度地区、第3種高度地区

名取市 愛島台三丁目 A・B・C棟

A棟 F5LDK+土間収納・駐車2台

- 土地面積:205.87㎡(62.2坪)
- 建物面積:111.79㎡(33.8坪)

B棟 4LDK+土間収納・駐車2台

- 土地面積:207.38㎡(62.7坪)
- 建物面積:106.82㎡(32.3坪)

C棟 F5LDK・駐車2台

- 土地面積:207.64㎡(62.8坪)
- 建物面積:107.65㎡(32.3坪)

販売価格 **2,890万円** (税込)

月々 **54,585円**

■借入金額2,700万円 頭金190万円 ■ボーナス支払い:約104,000円(年2回)

●名取市愛島台三丁目101番49~51●交通:名取市営バス「なとりん(グリーンポート)愛島」まで徒歩9分●構造:木造2階建●地目:宅地●都市計画:市街化区域●用途地域:第1種低層●道路:A棟/北側6.0m、北西側0.0m、B棟/C棟/北東側6.0m●建ぺい率:A棟/50%●容積率:60%●完成予定:2024年1月●引渡日:相談●建築確認番号:第R05確認建築宮城建住00984号●00979号、第05確認建築宮城建住00125号●設備:オール電化・上下水道●取引形態:売主●他の法制上の制限:愛島台地区計画 開発許可・令和4年7月1日 宮城県(連)指 第132号

●【月々の支払い例について】金融機関:北日本銀行ローン35年返済、金利:0.65%。表記されている金利と異なる場合があります。金利は2023年12月19日時点。
●物件によっては予約が必要な場合がございます。事前にご連絡くださるとスムーズです。●掲載物件の概要は、2023年12月19日現在のものです。掲載物件は契約済み及び条件等が変更になる場合があります。●取引条件有効期限:2024年1月24日